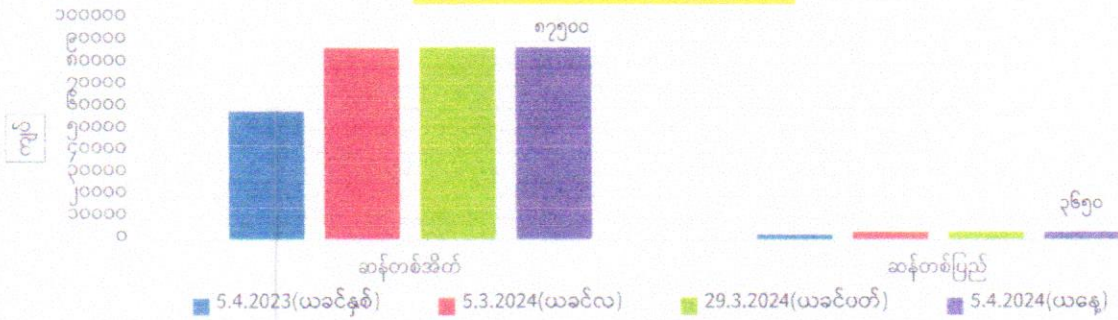
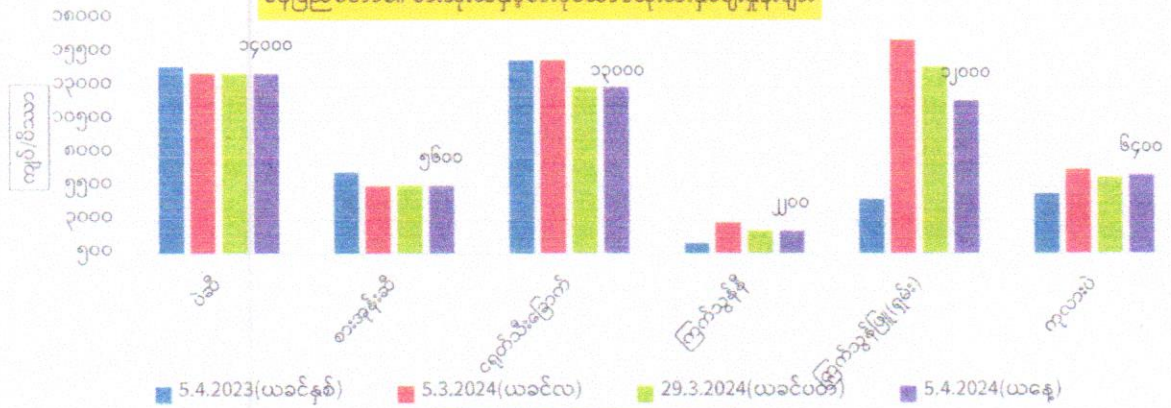


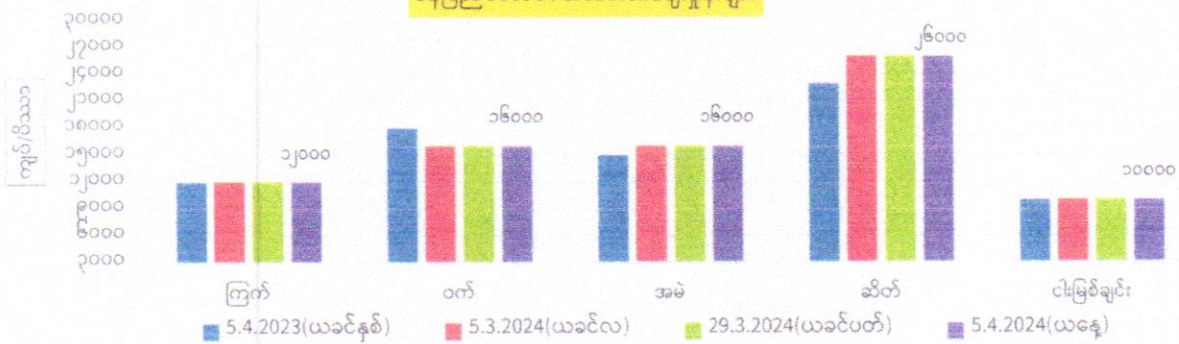
နေပြည်တော်၏ အညွှန်းဆန်ဈေးနှုန်းများ



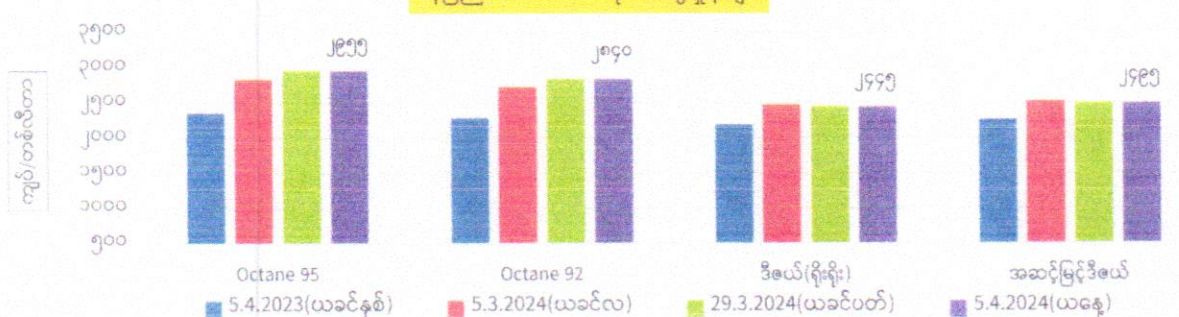
နေပြည်တော်၏ စားသုံးဆီနှင့်စားဖိုဆောင်သုံးသီးနှံဈေးနှုန်းများ



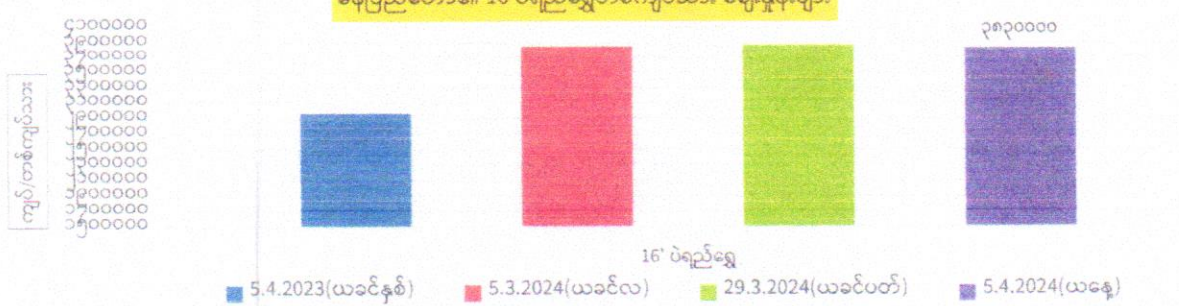
နေပြည်တော်၏ အသားငါးဈေးနှုန်းများ

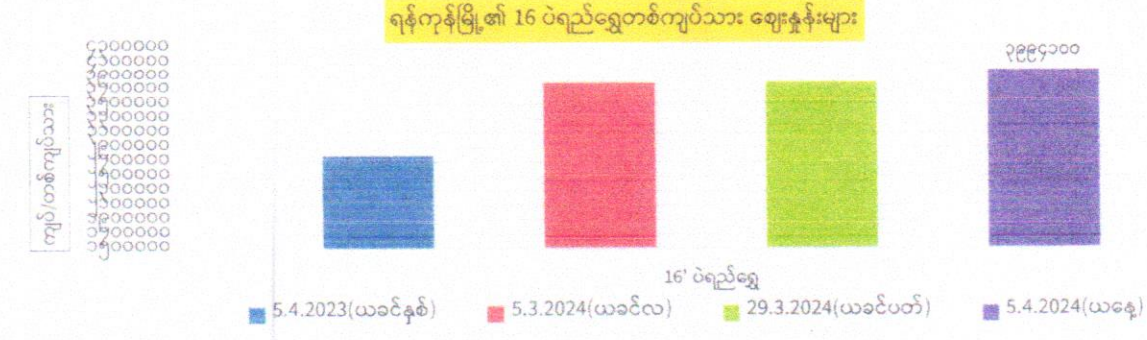
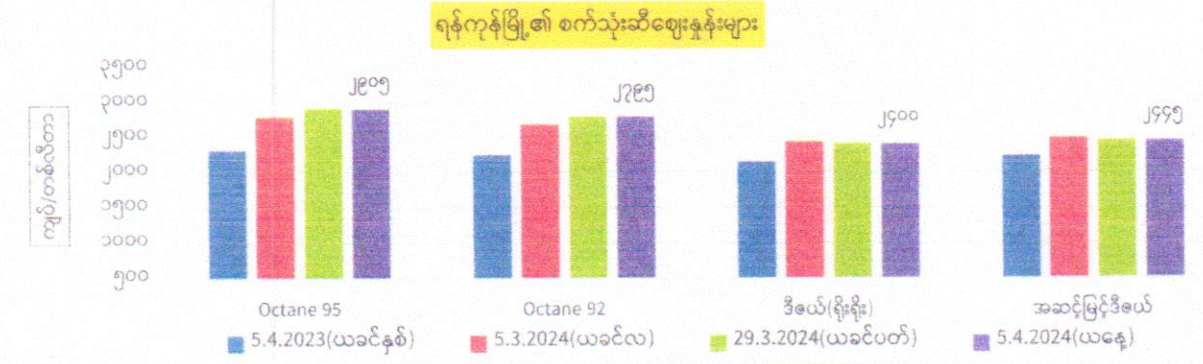
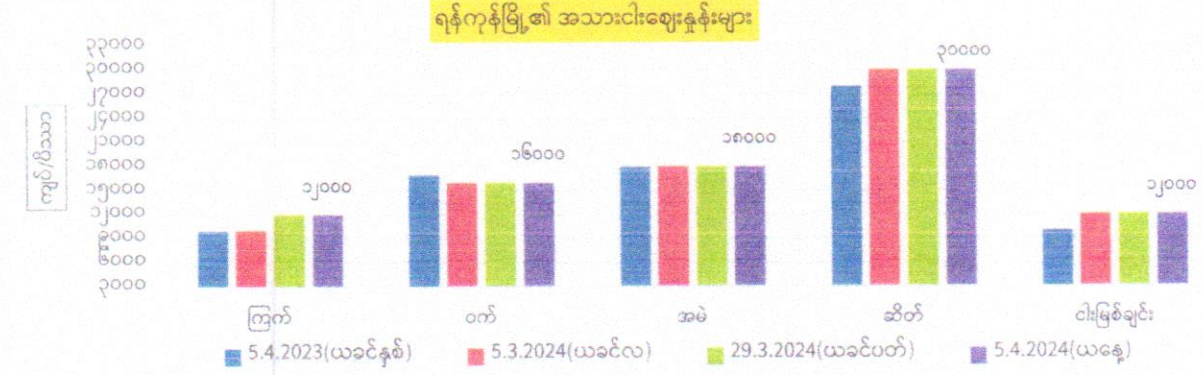
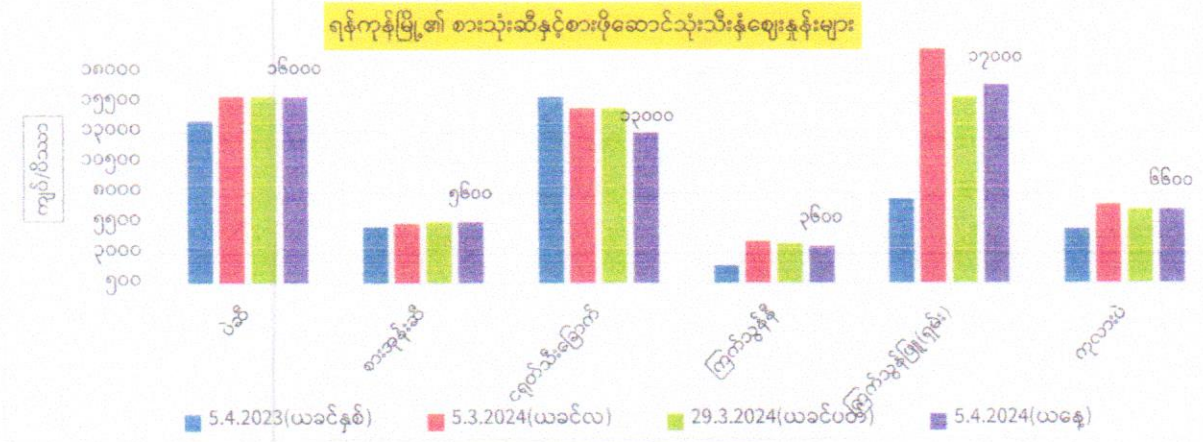
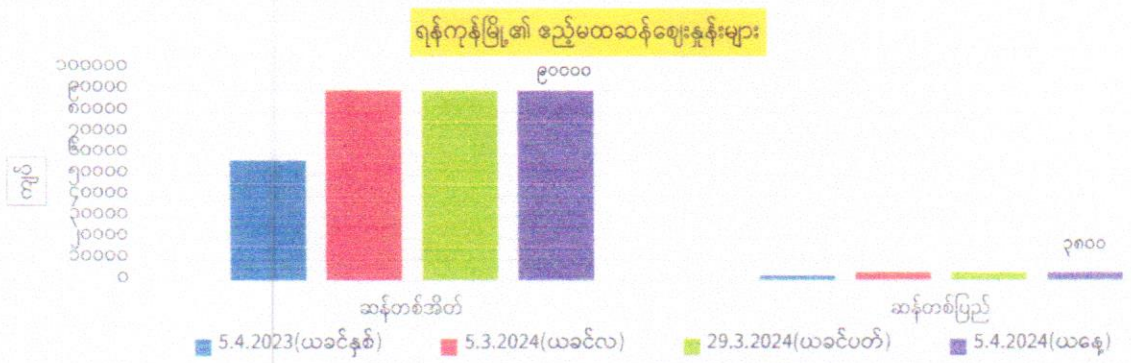


နေပြည်တော်၏ စက်သုံးဆီဈေးနှုန်းများ

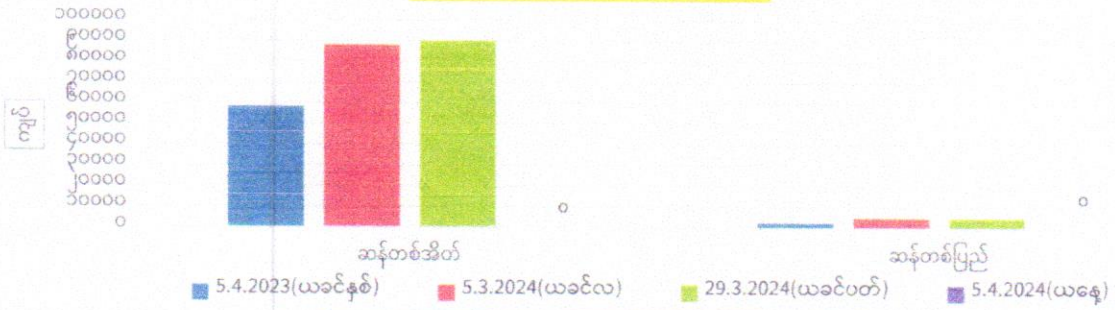


နေပြည်တော်၏ 16 ပဲရည်ရွှေတစ်ကျပ်သား ဈေးနှုန်းများ

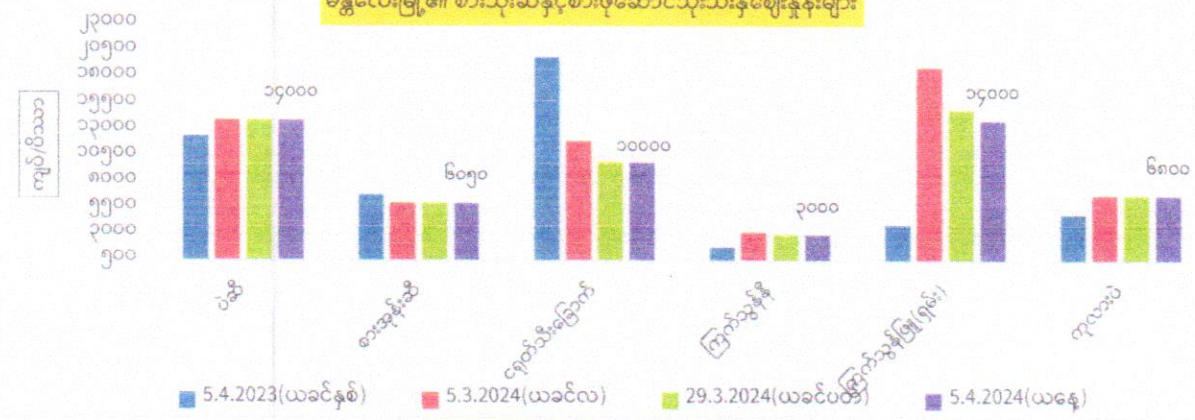




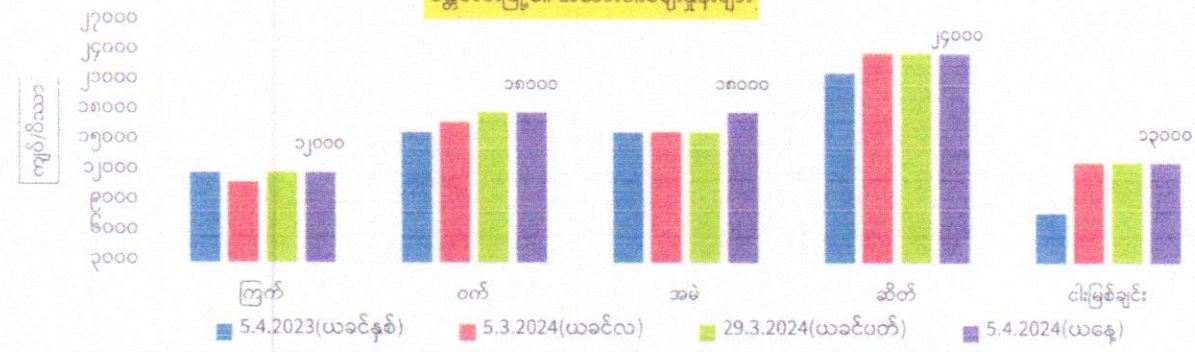
မန္တလေးမြို့၏ ဧည့်မထဆန်ဈေးနှုန်းများ



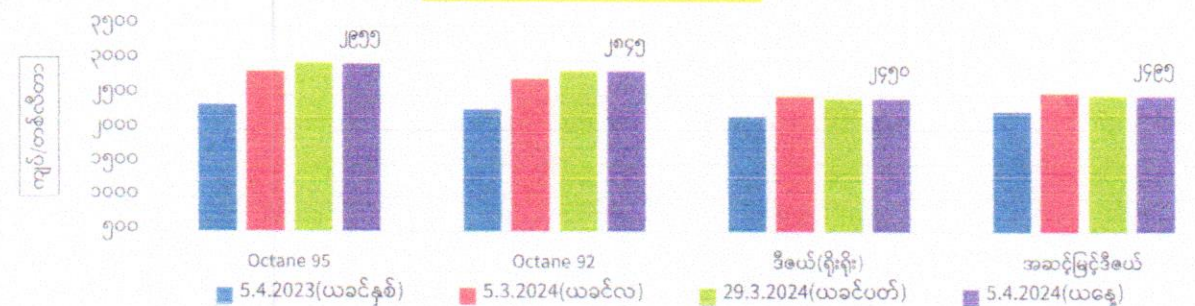
မန္တလေးမြို့၏ စားသုံးဆီနှင့်စားဖိုဆောင်သုံးသီးနှံဈေးနှုန်းများ



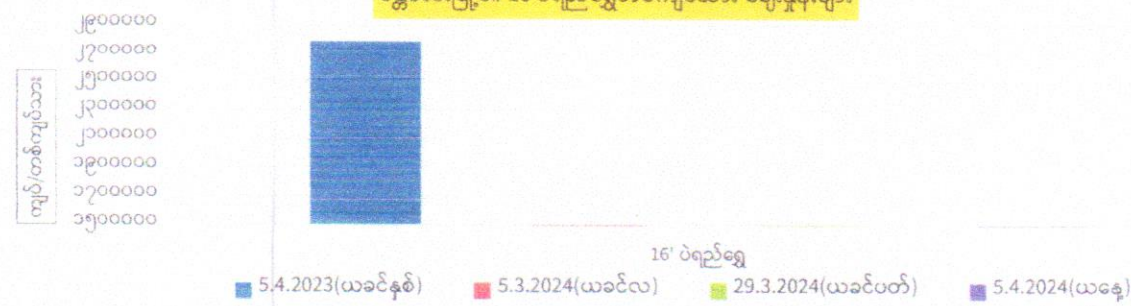
မန္တလေးမြို့၏ အသားငါးဈေးနှုန်းများ



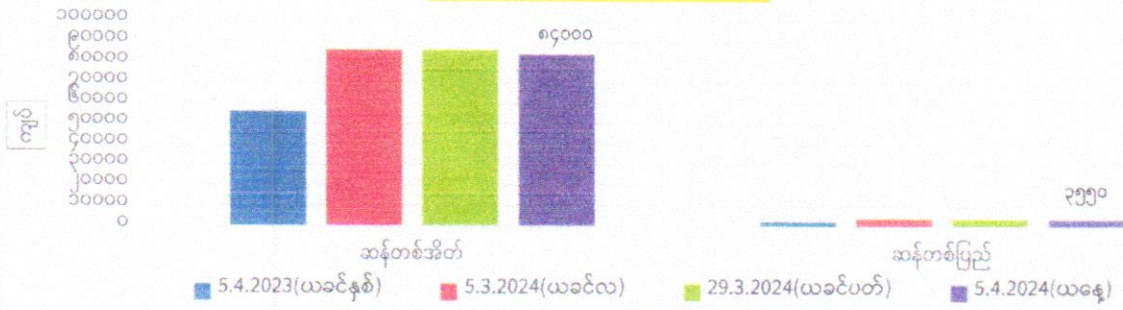
မန္တလေးမြို့၏ စက်သုံးဆီဈေးနှုန်းများ



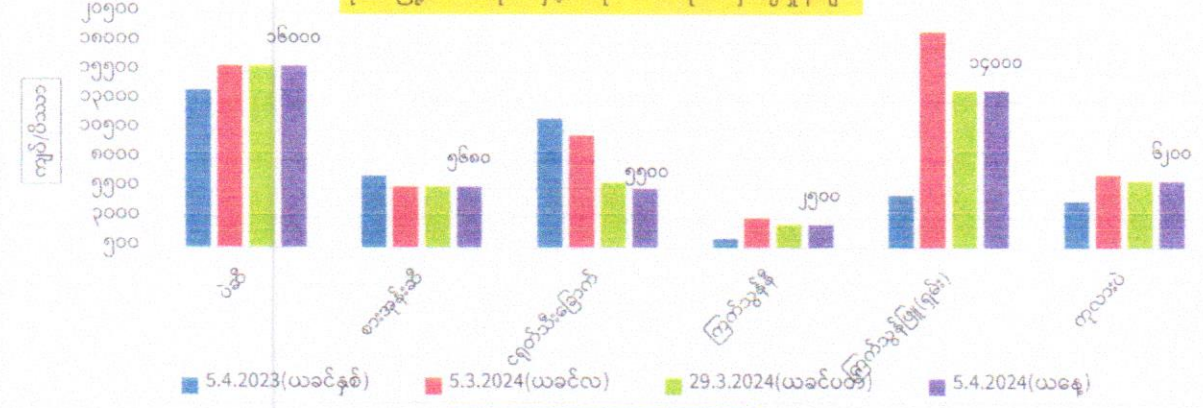
မန္တလေးမြို့၏ 16 ပဲရည်ရွှေတစ်ကျပ်သား ဈေးနှုန်းများ



ပုသိမ်မြို့၏ ဧည့်မထဆန်ဈေးနှုန်းများ



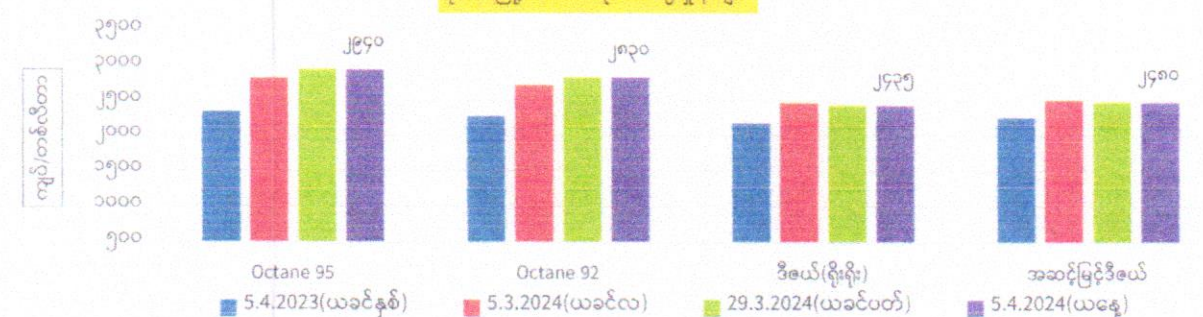
ပုသိမ်မြို့၏ စားသုံးဆီနှင့်စားဖိုဆောင်သုံးသီးနှံဈေးနှုန်းများ



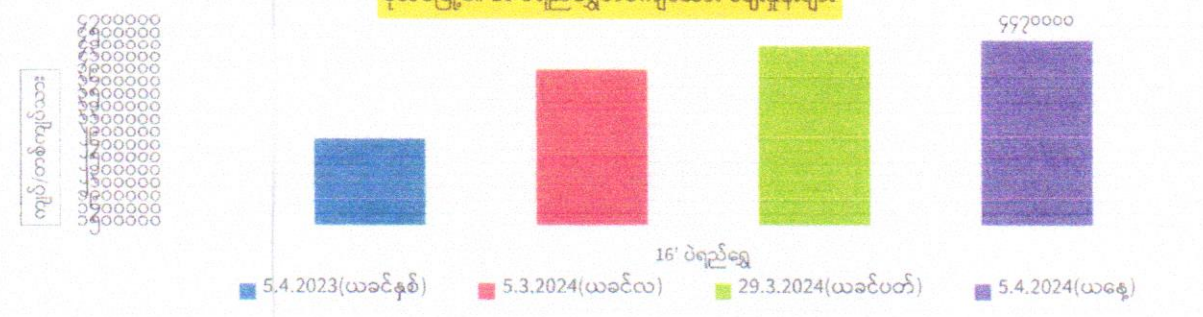
ပုသိမ်မြို့၏ အသားငါးဈေးနှုန်းများ



ပုသိမ်မြို့၏ စက်သုံးဆီဈေးနှုန်းများ



ပုသိမ်မြို့၏ 16 ပဲရည်ရွှေတစ်ကျပ်သား ဈေးနှုန်းများ



အဓိကမြို့ကြီးများ၏ အခြေခံစားကုန်(လက်လီ)၊ ပြည်ပပို့ကုန်များ၊ စက်သုံးဆီနှင့် ရွှေဈေးနှုန်းများစာရင်း
နေပြည်တော်

ရေတွက်ပုံ-ကျပ်

စဉ်	ကုန်ပစ္စည်း အမျိုးအမည်	ရေ တွက်ပုံ	ယခင်နှစ်	ယခင်လ	ယခင်ပတ်	ယနေ့
			၅-၄-၂၀၂၃	၅-၃-၂၀၂၄	၂၉-၃-၂၀၂၄	၅-၄-၂၀၂၄
၁	ဆန်(ဧည့်မထ ၂၅%)အလတ်စ(အသစ်)	ပြည်	၂၄၀၀	၃၅၀၀	၃၆၅၀	၃၆၅၀
	ဆန်(ဧည့်မထ ၂၅%)အလတ်စ(အသစ်)	အိတ်	၅၈၅၀၀	၈၇၀၀၀	၈၇၅၀၀	၈၇၅၀၀
၂	ဆီ					
	(က) ပဲဆီ	ပိဿာ	၁၄၅၀၀	၁၄၀၀၀	၁၄၀၀၀	၁၄၀၀၀
	(ခ) စားအုန်းဆီ	ပိဿာ	၆၆၀၀	၅၅၅၀	၅၆၀၀	၅၆၀၀
၃	စားဖိုဆောင်သုံးသီးနှံ					
	(က) ငရုတ်သီးခြောက်	ပိဿာ	၁၅၀၀၀	၁၅၀၀၀	၁၃၀၀၀	၁၃၀၀၀
	(ခ) ကြက်သွန်နီ	ပိဿာ	၁၃၀၀	၂၈၀၀	၂၂၀၀	၂၂၀၀
	(ဂ) ကြက်သွန်ဖြူ(ရှမ်း)	ပိဿာ	၄၆၀၀	၁၆၅၀၀	၁၄၅၀၀	၁၂၀၀၀
	(ဃ) ကြက်သွန်ဖြူ(ကြူကုတ်)	ပိဿာ	၄၂၀၀	၁၂၀၀၀	၁၂၀၀၀	၁၂၀၀၀
	(င) နနွင်းတက်	ပိဿာ		၆၂၀၀	၆၂၀၀	၆၂၀၀
	(စ) ချင်း	ပိဿာ	၃၀၀၀	၆၂၀၀	၆၂၀၀	၆၂၀၀
	(ဆ) ဆား	ပိဿာ	၅၀၀	၅၀၀	၅၀၀	၅၀၀
	(ဇ) မြေပဲဆံ	ပိဿာ	၇၅၀၀	၇၅၀၀	၇၅၀၀	၇၅၀၀
	(ဈ) ကုလားပဲ	ပိဿာ	၅၀၀၀	၆၈၀၀	၆၂၀၀	၆၄၀၀
	(ည) သကြား	ပိဿာ	၃၂၀၀	၄၅၀၀	၄၄၀၀	၄၄၀၀
	၄	သားငါး				
(က) ကြက်		ပိဿာ	၁၂၀၀၀	၁၂၀၀၀	၁၂၀၀၀	၁၂၀၀၀
(ခ) ဝက်		ပိဿာ	၁၈၀၀၀	၁၆၀၀၀	၁၆၀၀၀	၁၆၀၀၀
(ဂ) အမဲ		ပိဿာ	၁၅၀၀၀	၁၆၀၀၀	၁၆၀၀၀	၁၆၀၀၀
(ဃ) ဆိတ်		ပိဿာ	၂၃၀၀၀	၂၆၀၀၀	၂၆၀၀၀	၂၆၀၀၀
(င) ငါးမြစ်ချင်း		ပိဿာ	၁၀၀၀၀	၁၀၀၀၀	၁၀၀၀၀	၁၀၀၀၀
၅	ဟင်းသီးဟင်းရွက်					
	(က) အာလူး	ပိဿာ	၂၈၀၀	၃၂၀၀	၂၅၀၀	၂၄၀၀
	(ခ) ဂေါ်ဖီထုပ်	ထုပ်	၁၂၀၀	၈၀၀	၈၀၀	၅၀၀
	(ဂ) ပန်းဂေါ်ဖီ	ပွင့်	၇၀၀	၆၀၀	၆၀၀	၆၀၀
	(ဃ) ခရမ်းချဉ်သီး	ပိဿာ	၁၄၀၀	၈၀၀	၁၂၀၀	၁၄၀၀
၆	ပဲမျိုးစုံ					
	(က) မတ်ပဲ	တန်				
	(ခ) ပဲတီစိမ်း	တန်				
	ပဲတီစိမ်းရွှေဝါ	တန်				
	(ဂ) ပဲစဉ်းငုံနီ	တန်				
	(ဃ) ကုလားပဲဖြူလုံးကြီး	တန်				
	(င) ထောပတ်ပဲ	တန်				
	(စ) ပဲလွန်းဖြူ	တန်				
၇	အစေ့ထုတ်ပြောင်း	တန်				
၈	နှမ်းမျိုးစုံ	တန်				
	(က) နှမ်းဖြူ	တန်				
	(ခ) နှမ်းနက်	တန်				
၉	စက်သုံးဆီ					
	(က) Octane 95	လီတာ	၂၃၆၅	၂၈၃၅	၂၉၆၀	၂၉၅၅
	(ခ) Octane 92	လီတာ	၂၂၉၅	၂၇၂၅	၂၈၄၀	၂၈၄၀
	(ဂ) ဒီဇယ်(ရိုးရိုး)	လီတာ	၂၁၉၅	၂၄၇၅	၂၄၄၅	၂၄၄၅
	(ဃ) အဆင့်မြင့် ဒီဇယ်	လီတာ	၂၂၇၅	၂၅၂၅	၂၄၉၅	၂၄၉၅
၁၀	16' ပဲရည်ရွှေ	တစ်ကျပ်သား	၂၉၆၃၀၀၀	၃၈၄၅၀၀၀	၃၈၇၀၀၀၀	၃၈၃၀၀၀၀

အဓိကမြို့ကြီးများ၏ အခြေခံစားကုန်(လက်လီ)၊ ပြည်ပပို့ကုန်များ၊ စက်သုံးဆီနှင့် ရွှေဈေးနှုန်းများစာရင်း
ရန်ကုန်

ရေတွက်ပုံ-ကျပ်

စဉ်	ကုန်ပစ္စည်းအမျိုးအမည်	ရေတွက်ပုံ	ယခင်နှစ်	ယခင်လ	ယခင်ပတ်	ယနေ့
			၅-၄-၂၀၂၃	၅-၃-၂၀၂၄	၂၉-၃-၂၀၂၄	၅-၄-၂၀၂၄
၁	ဆန်(ဧည့်မထ ၂၅%)အလတ်စ(အသစ်)	ပြည်	၂၄၀၀	၃၈၀၀	၃၈၀၀	၃၈၀၀
	ဆန်(ဧည့်မထ ၂၅%)အလတ်စ(အသစ်)	အိတ်	၅၇၀၀၀	၉၀၀၀၀	၉၀၀၀၀	၉၀၀၀၀
၂	ဆီ					
	(က) ပဲဆီ	ပိဿာ	၁၄၀၀၀	၁၆၀၀၀	၁၆၀၀၀	၁၆၀၀၀
	(ခ) စားအုန်းဆီ	ပိဿာ	၅၂၀၀	၅၄၁၅	၅၆၀၀	၅၆၀၀
၃	စားဖိုဆောင်သုံးသီးနှံ					
	(က) ငရုတ်သီးခြောက်	ပိဿာ	၁၆၀၀၀	၁၅၀၀၀	၁၅၀၀၀	၁၃၀၀၀
	(ခ) ကြက်သွန်နီ	ပိဿာ	၂၀၀၀	၄၀၀၀	၃၈၀၀	၃၆၀၀
	(ဂ) ကြက်သွန်ဖြူ(ရှမ်း)	ပိဿာ	၇၅၀၀	၂၀၀၀၀	၁၆၀၀၀	၁၇၀၀၀
	(ဃ) ကြက်သွန်ဖြူ(ကြူကုတ်)	ပိဿာ	၆၀၀၀	၁၃၀၀၀	၁၃၀၀၀	၁၃၀၀၀
	(င) နနွင်းတက်	ပိဿာ	၈၀၀၀	၁၀၀၀၀	၁၀၀၀၀	၁၀၀၀၀
	(စ) ချင်း	ပိဿာ	၃၀၀၀	၇၀၀၀	၇၀၀၀	၆၅၀၀
	(ဆ) ဆား	ပိဿာ	၆၀၀	၈၀၀	၈၀၀	၈၀၀
	(ဇ) မြေပဲဆံ	ပိဿာ	၆၅၀၀	၇၅၀၀	၇၅၀၀	၇၅၀၀
	(ဈ) ကုလားပဲ	ပိဿာ	၅၀၀၀	၇၀၀၀	၆၆၀၀	၆၆၀၀
	(ည) သကြား	ပိဿာ	၃၄၀၀	၄၆၀၀	၅၂၀၀	၅၂၀၀
	၄	သားငါး				
(က) ကြက်		ပိဿာ	၁၀၀၀၀	၁၀၀၀၀	၁၂၀၀၀	၁၂၀၀၀
(ခ) ဝက်		ပိဿာ	၁၇၀၀၀	၁၆၀၀၀	၁၆၀၀၀	၁၆၀၀၀
(ဂ) အမဲ		ပိဿာ	၁၈၀၀၀	၁၈၀၀၀	၁၈၀၀၀	၁၈၀၀၀
(ဃ) ဆိတ်		ပိဿာ	၂၈၀၀၀	၃၀၀၀၀	၃၀၀၀၀	၃၀၀၀၀
(င) ငါးမြစ်ချင်း		ပိဿာ	၁၀၀၀၀	၁၂၀၀၀	၁၂၀၀၀	၁၂၀၀၀
၅	ဟင်းသီးဟင်းရွက်					
	(က) အာလူး	ပိဿာ	၂၅၀၀	၃၂၀၀	၂၈၀၀	၂၈၀၀
	(ခ) ဂေါ်ဖီထုပ်	ထုပ်	၁၂၀၀	၁၂၀၀	၁၀၀၀	၁၀၀၀
	(ဂ) ပန်းဂေါ်ဖီ	ပွင့်	၈၀၀	၈၀၀	၈၀၀	၈၀၀
	(ဃ) ခရမ်းချဉ်သီး	ပိဿာ	၂၅၀၀	၁၂၀၀	၁၅၀၀	၁၀၀၀
၆	ပဲမျိုးစုံ					
	(က) မတ်ပဲ(Raw)	တန်	၂၀၉၇၄၀၀	၃၀၅၂၇၀၀	၂၉၄၅၅၀၀	၃၁၀၄၈၀၀
	(ခ) ပဲတီစိမ်း(ခရမ်းရွှေဝါ)	တန်	၂၂၉၆၄၀၀	၂၄၆၇၉၀၀	၂၃၄၅၄၀၀	၂၃၄၅၄၀၀
	ပဲတီစိမ်း(ပဲခူးရွှေဝါ)	တန်	၂၁၉၂၃၀၀	၂၃၉၇၅၀၀	၂၂၄၄၄၀၀	၂၂၄၄၄၀၀
	(ဂ) ပဲစဉ်းငုံနီ R/C	တန်	၂၃၈၀၀၀၀	၃၉၅၁၀၀၀	၃၇၂၅၀၀၀	၃၉၂၀၀၀၀
	(ဃ) ကုလားပဲဖြူလုံးကြီး	တန်	၂၂၄၇၄၀၀	၂၈၅၉၈၀၀	၂၆၅၄၇၀၀	၂၆၅၁၆၀၀
	(င) ထောပတ်ပဲ	တန်	၂၃၄၂၃၀၀	၃၇၁၄၁၀၀	၃၁၉၃၆၀၀	၃၃၀၀၇၀၀
	(စ) ပဲလွန်းဖြူ(မြစ်ဝ)(အသစ်)	တန်	၁၂၇၆၈၀၀	၂၁၄၃၃၀၀	၂၀၄၂၃၀၀	၂၀၄၂၃၀၀
၇	အစေ့ထုတ်ပြောင်း	တန်	၇၄၇၁၀၀	၆၅၅၂၀၀	၆၄၉၁၀၀	၆၄၉၁၀၀
	နမ်းမျိုးစုံ	တန်				
၈	(က) နမ်းဖြူ	တန်				
	(ခ) နမ်းနက်	တန်				
၉	စက်သုံးဆီ					
	(က) Octane 95	လီတာ	၂၃၁၅	၂၇၉၀	၂၉၁၅	၂၉၀၅
	(ခ) Octane 92	လီတာ	၂၂၅၀	၂၆၈၀	၂၇၉၅	၂၇၉၅
	(ဂ) ဒီဇယ်(ရိုးရိုး)	လီတာ	၂၁၅၀	၂၄၃၀	၂၄၀၀	၂၄၀၀
	(ဃ) အဆင့်မြင့် ဒီဇယ်	လီတာ	၂၂၃၀	၂၄၈၀	၂၄၄၅	၂၄၄၅
၁၀	16 ' ပဲရည်ရွှေ	တစ်ကျပ်သား	၂၇၉၀၀၀၀	၃၇၉၉၁၀၀	၃၈၁၁၀၀၀	၃၉၉၄၁၀၀

အဓိကမြို့ကြီးများ၏ အခြေခံစားကုန်(လက်လီ)၊ ပြည်ပပို့ကုန်များ၊ စက်သုံးဆီနှင့် ရွှေဈေးနှုန်းများစာရင်း
မန္တလေး

ရေတွက်ပုံ-ကျပ်

စဉ်	ကုန်ပစ္စည်း အမျိုးအမည်	ရေ တွက်ပုံ	ယခင်နှစ်	ယခင်လ	ယခင်ပတ်	ယနေ့
			၅-၄-၂၀၂၃	၅-၃-၂၀၂၄	၂၉-၃-၂၀၂၄	၅-၄-၂၀၂၄
၁	ဆန်(ဧည့်မထ ၂၅%)အလတ်စ(အသစ်)	ပြည်	၂၄၅၀	၄၅၀၀	၄၅၀၀	(အသစ်)၃၈၀၀
	ဆန်(ဧည့်မထ ၂၅%)အလတ်စ(အသစ်)	အိတ်	၅၈၀၀၀	၈၈၀၀၀	၉၀၀၀၀	(အသစ်)၉၀၀၀၀
၂	ဆီ					
	(က) ပဲဆီ	ပိဿာ	၁၂၅၀၀	၁၄၀၀၀	၁၄၀၀၀	၁၄၀၀၀
	(ခ) စားအုန်းဆီ	ပိဿာ	၆၉၀၀	၆၀၄၀	၆၀၅၀	၆၀၅၀
၃	စားဖိုဆောင်သုံးသီးနှံ					
	(က) ငရုတ်သီးခြောက်	ပိဿာ	၂၀၀၀၀	၁၂၀၀၀	၁၀၀၀၀	၁၀၀၀၀
	(ခ) ကြက်သွန်နီ	ပိဿာ	၁၈၀၀	၃၂၀၀	၃၀၀၀	၃၀၀၀
	(ဂ) ကြက်သွန်ဖြူ(ရှမ်း)	ပိဿာ	၄၀၀၀	၁၉၀၀၀	၁၅၀၀၀	၁၄၀၀၀
	(ဃ) ကြက်သွန်ဖြူ(ကြူကုတ်)	ပိဿာ	၄၂၀၀	၁၂၀၀၀	၁၁၀၀၀	၁၁၀၀၀
	(င) နနွင်းတက်	ပိဿာ	၄၅၀၀	၆၅၀၀	၆၅၀၀	၆၅၀၀
	(စ) ချင်း	ပိဿာ	၄၀၀၀	၆၀၀၀	၈၀၀၀	၈၀၀၀
	(ဆ) ဆား	ပိဿာ	၆၀၀	၈၀၀	၈၀၀	၈၀၀
	(ဇ) မြေပဲဆီ	ပိဿာ	၆၈၀၀	၈၅၀၀	၇၅၀၀	၇၃၀၀
	(ဈ) ကုလားပဲ	ပိဿာ	၅၀၀၀	၆၈၀၀	၆၈၀၀	၆၈၀၀
	(ည) သကြား	ပိဿာ	၃၂၀၀	၄၄၀၀	၄၄၀၀	၄၈၀၀
၄	သားငါး					
	(က) ကြက်	ပိဿာ	၁၂၀၀၀	၁၁၀၀၀	၁၂၀၀၀	၁၂၀၀၀
	(ခ) ဝက်	ပိဿာ	၁၆၀၀၀	၁၇၀၀၀	၁၈၀၀၀	၁၈၀၀၀
	(ဂ) အမဲ	ပိဿာ	၁၆၀၀၀	၁၆၀၀၀	၁၆၀၀၀	၁၈၀၀၀
	(ဃ) ဆိတ်	ပိဿာ	၂၂၀၀၀	၂၄၀၀၀	၂၄၀၀၀	၂၄၀၀၀
	(င) ငါးမြစ်ချင်း	ပိဿာ	၈၀၀၀	၁၃၀၀၀	၁၃၀၀၀	၁၃၀၀၀
၅	ဟင်းသီးဟင်းရွက်					
	(က) အာလူး	ပိဿာ	၂၅၀၀	၃၀၀၀	၂၈၀၀	၂၈၀၀
	(ခ) ဂေါ်ဖီထုပ်	ထုပ်	၁၂၀၀	၈၀၀	၈၀၀	၈၀၀
	(ဂ) ပန်းဂေါ်ဖီ	ပွင့်	၁၂၀၀	၈၀၀	၁၀၀၀	၁၀၀၀
	(ဃ) ခရမ်းချဉ်သီး	ပိဿာ	၂၀၀၀	၄၀၀	၇၀၀	၁၀၀၀
၆	ပဲမျိုးစုံ					
	(က) မတ်ပဲ	တန်	၂၀၅၁၅၀၀	၂၉၀၈၉၀၀	၂၈၂၇၄၀၀	၂၉၅၉၆၀၀
	(ခ) ပဲတီစိမ်း	တန်				
	ပဲတီစိမ်း(အညာရွှေဝါ)	တန်	-	၁၇၉၆၁၀၀	၁၅၂၄၂၀၀	၃၇၇၆၆၀၀
	(ဂ) ပဲစဉ်းငုံနီ	တန်	၂၃၂၇၀၀၀	၃၇၉၆၈၀၀	၃၆၁၃၁၀၀	၃၇၇၆၆၀၀
	(ဃ) ကုလားပဲဖြူလုံးကြီး	တန်	၂၂၂၄၈၀၀	၂၆၇၄၃၀၀	၂၅၆၇၁၀၀	၂၅၈၈၇၀၀
	(င) ထောပတ်ပဲ	တန်	၂၅၀၄၀၀၀	၄၀၂၈၃၀၀	၃၇၀၁၂၀၀	၃၅၃၈၃၀၀
	(စ) ပဲလွန်းဖြူ	တန်	၁၄၂၈၇၀၀	၂၀၄၁၁၀၀	၂၀၄၁၀၀၀	၂၀၄၁၀၀၀
၇	အစေ့ထုတ်ပြောင်း	တန်	၇၀၃၀၀၀	၅၈၄၂၀၀	၅၆၇၀၀၀	၅၆၇၀၀၀
၈	နှမ်းမျိုးစုံ	တန်				
	(က) နှမ်းဖြူ	တန်	၄၃၅၄၇၀၀	၅၁၇၁၀၀၀	၅၁၀၃၀၀၀	၅၁၀၃၀၀၀
	(ခ) နှမ်းနက်(စမုံ)	တန်	၄၀၁၄၈၀၀	၅၅၇၉၅၀၀	၅၄၄၃၅၀၀	၅၄၄၃၅၀၀
၉	စက်သုံးဆီ					
	(က) Octane 95	လီတာ	၂၃၆၅	၂၈၄၀	၂၉၆၅	၂၉၅၅
	(ခ) Octane 92	လီတာ	၂၃၀၀	၂၇၃၀	၂၈၄၅	၂၈၄၅
	(ဂ) ဒီဇယ်(ရိုးရိုး)	လီတာ	၂၁၉၅	၂၄၈၀	၂၄၅၀	၂၄၅၀
	(ဃ) အဆင့်မြင့် ဒီဇယ်	လီတာ	၂၂၇၅	၂၅၃၀	၂၄၉၅	၂၄၉၅
၁၀	16' ပဲရည်ရွှေ	တစ်ကျပ်သား	၂၇၉၀၀၀၀	-	-	-

အဓိကမြို့ကြီးများ၏ အခြေခံစားကုန်(လက်လီ)၊ ပြည်ပပို့ကုန်များ၊ စက်သုံးဆီနှင့် ရွှေဈေးနှုန်းများစာရင်း
ပုသိမ်

ရေတွက်ပုံ-ကျပ်

စဉ်	ကုန်ပစ္စည်းအမျိုးအမည်	ရေတွက်ပုံ	ယခင်နှစ်	ယခင်လ	ယခင်ပတ်	ယနေ့
			၅-၄-၂၀၂၃	၅-၃-၂၀၂၄	၂၉-၃-၂၀၂၄	၅-၄-၂၀၂၄
၁	ဆန်(ဧည့်မထ ၂၅%)အလတ်စ	ပြည်	၂၃၅၀	၃၆၅၀	၃၆၅၀	၃၅၅၀
	ဆန်(ဧည့်မထ ၂၅%)အလတ်စ	အိတ်	၅၆၀၀၀	၈၆၀၀၀	၈၆၀၀၀	၈၄၀၀၀
၂	ဆီ					
	(က) ပဲဆီ	ပိဿာ	၁၄၀၀၀	၁၆၀၀၀	၁၆၀၀၀	၁၆၀၀၀
	(ခ) စားအုန်းဆီ	ပိဿာ	၆၆၀၀	၅၆၃၀	၅၆၈၀	၅၆၈၀
၃	စားဖိုဆောင်သုံးသီးနှံ					
	(က) ငရုတ်သီးခြောက်	ပိဿာ	၁၁၅၀၀	၁၀၀၀၀	၆၀၀၀	၅၅၀၀
	(ခ) ကြက်သွန်နီ(အသစ်)	ပိဿာ	၁၃၀၀	၃၀၀၀	၂၅၀၀	၂၅၀၀
	(ဂ) ကြက်သွန်ဖြူ(ရှမ်း)	ပိဿာ	၅၀၀၀	၁၉၀၀၀	၁၄၀၀၀	၁၄၀၀၀
	(ဃ) ကြက်သွန်ဖြူ(ကြူကုတ်)	ပိဿာ	၄၃၀၀	၁၂၀၀၀	၁၁၀၀၀	၁၂၀၀၀
	(င) နနွင်းတက်	ပိဿာ	၅၀၀၀	၅၀၀၀	၅၀၀၀	၅၀၀၀
	(စ) ချင်း	ပိဿာ	၂၅၀၀	၆၀၀၀	၆၀၀၀	၆၀၀၀
	(ဆ) ဆား	ပိဿာ	၄၀၀	၃၀၀	၃၀၀	၃၀၀
	(ဇ) မြေပဲဆံ	ပိဿာ	၇၅၀၀	၆၈၀၀	၆၈၀၀	၆၈၀၀
	(ဈ) ကုလားပဲ	ပိဿာ	၄၅၀၀	၆၇၀၀	၆၂၀၀	၆၂၀၀
	(ည) သကြား	ပိဿာ	၂၅၀၀	၄၂၀၀	၄၅၀၀	၄၅၀၀
၄	သားငါး					
	(က) ကြက်	ပိဿာ	၁၀၀၀၀	၁၂၀၀၀	၁၃၀၀၀	၁၂၅၀၀
	(ခ) ဝက်	ပိဿာ	၁၅၅၀၀	၁၇၀၀၀	၁၇၀၀၀	၁၇၀၀၀
	(ဂ) အမဲ	ပိဿာ	၁၇၀၀၀	၁၇၀၀၀	၁၇၀၀၀	၁၇၀၀၀
	(ဃ) ဆိတ်	ပိဿာ	၂၅၀၀၀	၂၅၀၀၀	၂၅၀၀၀	၂၅၀၀၀
	(င) ငါးမြစ်ချင်း	ပိဿာ	၉၀၀၀	၈၀၀၀	၈၀၀၀	၉၀၀၀
၅	ဟင်းသီးဟင်းရွက်					
	(က) အာလူး	ပိဿာ	၂၃၀၀	၂၉၀၀	၂၀၀၀	၃၀၀၀
	(ခ) ဂေါ်ဖီထုပ်	ထုပ်	၂၀၀၀	၁၀၀၀	၁၀၀၀	၁၀၀၀
	(ဂ) ပန်းဂေါ်ဖီ	ပွင့်				
	(ဃ) ခရမ်းချဉ်သီး	ပိဿာ	၂၁၀၀	၁၄၀၀	၁၄၀၀	၁၄၀၀
၆	ပဲမျိုးစုံ					
	(က) မတ်ပဲ	တန်	၂၀၅၄၅၀၀	၂၉၉၄၅၀၀	၂၈၉၃၅၀၀	၃၀၃၄၃၀၀
	(ခ) ပဲတီစိမ်း	တန်		၂၀၃၆၁၀၀	၁၉၂၉၀၀၀	၂၀၃၆၁၀၀
	ပဲတီစိမ်း(အညာရွှေဝါ)	တန်		-	-	-
	(ဂ) ပဲစဉ်းငုံနီ	တန်		-	-	-
	(ဃ) ကုလားပဲဖြူလုံးကြီး	တန်		-	-	-
	(င) ထောပတ်ပဲ	တန်		-	-	-
	(စ) ပဲလွန်းဖြူ	တန်		၂၂၉၆၅၀၀	-	-
၇	အစေ့ထုတ်ပြောင်း	တန်	၇၁၉၅၀၀	၅၉၇၀၀၀၀	-	-
၈	နှမ်းမျိုးစုံ	တန်				
	(က) နှမ်းဖြူ	တန်				
	(ခ) နှမ်းနက်(စမုံ)	တန်				
၉	စက်သုံးဆီ					
	(က) Octane 95	လီတာ	၂၃၅၀	၂၈၂၀	၂၉၄၅	၂၉၄၀
	(ခ) Octane 92	လီတာ	၂၂၈၅	၂၇၁၅	၂၈၃၀	၂၈၃၀
	(ဂ) ဒီဇယ်(ရိုးရိုး)	လီတာ	၂၁၈၀	၂၄၆၅	၂၄၃၅	၂၄၃၅
	(ဃ) အဆင့်မြင့် ဒီဇယ်	လီတာ	၂၂၆၀	၂၅၁၀	၂၄၈၀	၂၄၈၀
၁၀	16' ပဲရည်ရွှေ	တစ်ကျပ်သား	၂၈၇၀၀၀၀	၃၉၆၀၀၀၀	၄၃၆၀၀၀၀	၄၄၇၀၀၀၀

မြို့ကြီး(၄)မြို့၏ ဈေးနှုန်းများအပေါ် သုံးသပ်တင်ပြချက် (၅.၄.၂၀၂၄)

၁။ နေပြည်တော်၊ ရန်ကုန်၊ မန္တလေးနှင့် ပုသိမ်မြို့တို့တွင် အခြေခံစားကုန်၊ ပြည်ပပို့ကုန်၊ စက်သုံးဆီနှင့် ရွှေတို့၏ ယခင်အပတ် (၂၉.၃.၂၀၂၄) ရက်နေ့ နှင့် ယနေ့ (၅.၄.၂၀၂၄) ရက်နေ့ ဈေးနှုန်း ဖြစ်ပေါ်ပြောင်းလဲမှုများအား သုံးသပ်တင်ပြခြင်း ဖြစ်ပါသည်။

၂။ ဧည့်မထဆန်(တစ်အိတ်/တစ်ပြည်)ဈေးနှုန်း။ ယခင်အပတ် (၂၉.၃.၂၀၂၄) ရက်နေ့ဈေး ထက် မန္တလေးတွင် တစ်ပြည်ဈေး ၃၈၀၀ကျပ်မှာ အသစ်ဈေးနှုန်းဖြစ်ပါသည်။ ပုသိမ်တွင် ၃၆၅၀ကျပ်မှ ၃၅၅၀ကျပ်၊ တစ်အိတ်ဈေး ၈၆၀၀ကျပ်မှ ၈၄၀၀ကျပ်သို့ ဈေးကျခဲ့ပါသည်။ ပုသိမ်တွင် နွေဆန်များ ဈေးကွက်သို့ ဝင်ရောက်လာပြီဖြစ်သဖြင့် ဆန်ဟောင်းမှာ ဈေးကျခဲ့ကြောင်း သိရပါသည်။

၃။ စားသုံးဆီ(တစ်ပိဿာ)ဈေးနှုန်း။ ယခင်အပတ်(၂၉.၃.၂၀၂၄) ရက်နေ့ဈေးဖြင့် ပဲဆီနှင့် စားအုန်းဆီမှာ ဈေးငြိမ်နေပါသည်။ ပြည်ပ တင်သွင်းဈေး CIF CP 8°C ဈေးမှာ ၁.၄.၂၀၂၄ ရက်နေ့မှ ၇.၄.၂၀၂၄ ရက်နေ့ထိ ၉၆၉ USD ဖြစ်ပါသည်။ ယခုအပတ် ပဲဆီနှင့်စားအုန်းဆီမှာ ဈေးကွက်ဝင်ရောက် မှုနှင့်အရောင်းအဝယ်မှာ ပုံမှန်သာရှိ၍ ဈေးငြိမ်နေကြောင်း သိရပါသည်။

၄။ စားဖိုဆောင်သုံးသီးနှံ(တစ်ပိဿာ)ဈေးနှုန်း။ ယခင်အပတ် (၂၉.၃.၂၀၂၄) ရက်နေ့ထက် ငရုတ်သီးခြောက် မှာ ရန်ကုန်တွင် ၁၅၀၀ကျပ်မှ ၁၃၀၀ကျပ်၊ ပုသိမ်တွင် ၆၀၀ကျပ်မှ ၅၅၀ကျပ်၊ ကြက်သွန်နီမှာ ရန်ကုန်တွင် ၃၈၀၀ကျပ်မှ ၃၆၀၀ကျပ် သို့ဈေးကျခဲ့ပါသည်။ ကြက်သွန်ဖြူ(ရှမ်းစ) မှာ ရန်ကုန်တွင် ၁၆၀၀ကျပ်မှ ၁၇၀၀ကျပ်သို့ ဈေးတက်ခဲ့ပြီး နေပြည်တော်တွင် ၁၄၅၀ကျပ်မှ ၁၂၀၀ကျပ်၊ ၊ မန္တလေးတွင် ၁၅၀၀ကျပ်မှ ၁၄၀၀ကျပ်သို့ ဈေးကျခဲ့ပါသည်။ (ကြူကုတ်စ) မှာ ပုသိမ်တွင် ၁၁၀၀ကျပ်မှ ၁၂၀၀ကျပ်သို့ ဈေးတက်ခဲ့ပါသည်။ ချင်း မှာ ရန်ကုန်တွင် ၇၀၀ကျပ်မှ ၆၅၀ကျပ်၊ မြေပဲဆံ မှာ မန္တလေးတွင်၇၅၀ကျပ်မှ၇၃၀ကျပ်သို့ ဈေးကျခဲ့ပါသည်။ ကုလားပဲမှာ နေပြည်တော် တွင် ၆၂၀ကျပ်မှ ၆၄၀ကျပ်သို့ဈေးတက်ခဲ့ပါသည်။ သကြား မှာ နေပြည်တော်တွင် ၆၂၀ကျပ်မှ ၆၄၀ကျပ်၊ မန္တလေးတွင်၄၄၀ကျပ်မှ၄၈၀ကျပ်သို့ ဈေးတက်ခဲ့ပါသည်။ ယခုအပတ် ကြက်သွန်ဖြူ (ရှမ်းစ)မှာ ဈေးကွက် ဝင်ရောက်မှု အနည်းအများပေါ်မူတည်၍ ဈေးနှုန်းမှာ အတက် အကျရှိခဲ့ပါသည်။ ငရုတ်ခြောက်မှာ အသစ်များ ဈေးကွက်သို့ လှိုင်လှိုင်ဝင်ရောက် နေပြီဖြစ်သဖြင့် ဈေးကျခဲ့ပါသည်။ မြေပဲဆံမှာ အရောင်းအဝယ်အေး၍ ဈေးကျခဲ့ပါသည်။ ကြက်သွန်နီ၊ချင်းနှင့် ကုလားပဲမှာဈေးကွက်ဝင်ရောက်မှုများ၍ဈေးကျခဲ့ပါသည်။ သကြားမှာပြည်တွင်း လက်ကျန်နည်းနေ ပြီးလုပ်ငန်းသုံးရန် ဝယ်လိုအား များသောကြောင့် ဈေးတက်ခဲ့ကြောင်းသိရပါ သည်။

၅။ အသားနှင့်ငါး(တစ်ပိဿာ)ဈေးနှုန်း။ ယခင်အပတ် (၂၉.၃.၂၀၂၄) ရက်နေ့ထက် အမဲသားမှာ မန္တလေးတွင် ၁၆၀၀၀ကျပ်မှ ၁၈၀၀၀ကျပ်၊ ငါးမြစ်ချင်း မှာ ပုသိမ်တွင် ၈၀၀၀ကျပ်မှ ၉၀၀၀ကျပ်သို့ ဈေးတက်ခဲ့ပါသည်။ ကြက်သား မှာ ပုသိမ်တွင် ၁၃၀၀၀ကျပ်မှ ၁၂၅၀၀ကျပ် ဈေးကျခဲ့ပါသည်။ ယခုအပတ် အမဲသားမှာ မန္တလေးတွင် နွားမွေးမြူရေးလုပ်ကိုင်သူ ရှားပါးလာသဖြင့် အကောင်လိုက် ဝယ်ဈေးမြင့်တက်ခဲ့သဖြင့် ဈေးကွက်အတွင်းရောင်းချရာတွင် ဈေးတက်ခဲ့ကြောင်း သိရပါသည်။ ပုသိမ်တွင် ငါးမြစ်ချင်းမှာ ဈေးကွက်သို့ အဝင်နည်း၍ ဈေးတက်ခဲ့ပြီး ကြက်သားမှာ ဈေးကွက်ဝင် ရောက်မှု များ၍ ဈေးကျခဲ့ကြောင်း သိရပါသည်။

၆။ ဟင်းသီးဟင်းရွက်ဈေးနှုန်း။ ယခင်အပတ်(၂၉.၃.၂၀၂၄) ရက်နေ့ထက် အာလူးမှာ နေပြည်တော် တွင်၂၅၀၀ကျပ်မှ၂၄၀၀ကျပ်၊ပုသိမ်တွင်၂၀၀၀ကျပ်မှ၃၀၀၀ကျပ်သို့ဈေးတက် ခဲ့ပါ သည်။ ဂေါ်ဖီထုပ်မှာ နေပြည်တော်တွင် ၈၀၀ကျပ်မှ ၅၀၀ကျပ်သို့ ဈေးကျခဲ့ပါသည်။ ခရမ်းချဉ်သီး မှာနေပြည်တော်တွင် ၁၂၀၀ကျပ်မှ ၁၄၀၀ကျပ်၊ မန္တလေးတွင် ၇၀၀ကျပ်မှ ၁၀၀၀ကျပ်သို့ ဈေးတက်ခဲ့ပြီး ရန်ကုန်တွင် ၁၅၀၀ကျပ်မှ ၁၀၀၀ကျပ်သို့ ဈေးကျခဲ့ပါသည်။ ယခုအပတ် ဟင်းသီးဟင်းရွက်မှာ ဈေးကွက်သို့ဝင် ရောက်မှု အနည်းအများပေါ် မူတည်၍ ဈေးနှုန်းမှာ အတက်အကျ ရှိခဲ့ကြောင်းသိရပါသည်။

၇။ ပဲမျိုးစုံ /နှမ်း (မက်ထရစ်တန် တစ်တန်)ဈေးနှုန်း

(က) မတ်ပဲ။ ယခင်အပတ် (၂၉.၃.၂၀၂၄) ရက်နေ့ထက် မတ်ပဲ မက်ထရစ် တစ်တန် လျှင်ရန်ကုန်(ဘုရင့်နောင်)တွင် ၂၉၄၅၅၀၀ကျပ်မှ ၃၁၀၄၈၀၀ ကျပ်၊ မန္တလေးတွင် ၂၈၂၇၄၀၀ကျပ်မှ ၂၉၅၉၆၀၀ ကျပ်၊ ပုသိမ်တွင် ၂၈၉၃၅၀၀ကျပ်မှ ၃၀၃၄၃၀၀ ကျပ်သို့ ဈေးတက်ခဲ့ပါသည်။ ယခုအပတ် မတ်ပဲမှာ ပြည်ပသို့ တင်ပို့ရန် ကုန်သည်ဝယ်လိုအား များသောကြောင့် ဈေးတက်ခဲ့ကြောင်း သိရပါသည်။

(ခ) ပဲတီစိမ်း။ ယခင်အပတ် (၂၉.၃.၂၀၂၄) ရက်နေ့ထက် ပဲတီစိမ်း မက်ထရစ်တစ်တန်လျှင် ပုသိမ်တွင် ၁၉၂၉၀၀ကျပ်မှ ၂၀၃၆၁၀၀ကျပ်သို့ ဈေးတက်ခဲ့ပါသည်။ ယခုအပတ် ပဲတီစိမ်းမှာ ပုသိမ်တွင် လက်ကျန်နည်းနေပြီး ကုန်သည် ဝယ်လိုအား များသောကြောင့် ဈေးတက်ခဲ့ကြောင်း သိရပါသည်။

(ဂ) ပဲစင်းငုံ။ ယခင်အပတ် (၂၉.၃.၂၀၂၄) ရက်နေ့ထက် ပဲစင်းငုံ မက်ထရစ်တစ်တန်လျှင် ရန်ကုန်(ဘုရင့်နောင်)တွင်၃၇၂၅၀၀ကျပ်မှ၃၉၂၀၀၀ကျပ်၊ မန္တလေးတွင် ၃၆၁၃၁၀၀

ကျပ်မှ ၃၇၇၆၆၀၀ကျပ်သို့ဈေးတက်ခဲ့ပါသည်။ တောင်သူများထံမှ လက်ကျန်နည်း နေပြီး ပြည်ပမှ ဝယ်လိုအားများသောကြောင့် ဈေးတက်ခဲ့ကြောင်း သိရပါ သည်။

(ဃ) ကုလားပဲဖြူလုံးကြီး။ ယခင်အပတ် (၂၉.၃.၂၀၂၄)ရက်နေ့ထက်ကုလားပဲဖြူလုံးကြီး မက်ထရစ်တစ်တန်လျှင် မန္တလေးတွင် ၂၅၆၇၀၀ကျပ်မှ ၂၅၈၈၇၀၀ကျပ်သို့ ဈေး တက်ခဲ့ပြီး ရန်ကုန်(ဘုရင့်နောင်)တွင် ၂၆၅၄၇၀၀ကျပ်မှ ၂၆၅၁၆၀၀ကျပ်သို့ ဈေးကျခဲ့ ပါသည်။ မန္တလေးတွင် ကုန်သည်ဝယ်လိုအားများသောကြောင့် ဈေးတက်ခဲ့ပြီး ရန်ကုန်တွင် အရောင်းအဝယ်အေး၍ ဈေးကျခဲ့ကြောင်း သိရှိရပါသည်။

(င) နှမ်း။ ယခင်အပတ် (၂၉.၃.၂၀၂၄)ရက်နေ့ထက် မန္တလေးတွင် နှမ်းဖြူ မက်ထရစ် တစ်တန် လျှင်၅၁၀၃၀၀ကျပ်၊ နှမ်းနက်(စမုံ) မက်ထရစ်တစ်တန်လျှင် ၅၄၄၃၅၀၀ကျပ်ဖြင့် ဈေး ငြိမ်နေပါသည်။ ယခုအပတ် နှမ်းဖြူနှင့် နှမ်းနက်စမုံမှာ အရောင်းအဝယ် ပုံမှန်သာရှိ၍ ဈေးငြိမ်နေကြောင်း သိရပါသည်။

စ။ စက်သုံးဆီ(တစ်လီတာ)ဈေးနှုန်း။ ယခင်အပတ် (၂၉.၃.၂၀၂၄) ရက်နေ့ထက် Octane 95 မှာ နေပြည်တော်တွင် ၂၉၆၀ကျပ်မှ ၂၉၅၅ကျပ်၊ ရန်ကုန်တွင် ၂၉၁၅ကျပ်မှ ၂၉၀၅ ကျပ်၊ မန္တလေးတွင် ၂၉၆၅ကျပ်မှ ၂၉၅၅ကျပ်၊ ပုသိမ်တွင် ၂၉၄၅ကျပ်မှ ၂၉၄၀ကျပ်သို့ ဈေးကျခဲ့ပါသည်။ Octane92 မှာ နေပြည်တော်တွင် ၂၈၄၀ကျပ်၊ ရန်ကုန်တွင် ၂၇၉၅ ကျပ်၊ မန္တလေးတွင် ၂၈၄၅ကျပ်၊ ပုသိမ်တွင် ၂၈၃၀ကျပ်ဖြင့် ဈေးငြိမ်နေပါသည်။ ဒီဇယ်(ရိုးရိုး)မှာ နေပြည်တော်တွင်၂၄၄၅ကျပ်၊ ရန်ကုန်တွင် ၂၄၀၀ကျပ်၊ မန္တလေးတွင်၂၄၅၀ကျပ်၊ ပုသိမ်တွင် ၂၄၃၅ကျပ် ဖြင့်ဈေးငြိမ်နေပါသည်။ အဆင့်မြင့်ဒီဇယ် မှာ နေပြည်တော်တွင် ၂၄၉၅ကျပ်၊ ရန်ကုန်တွင် ၂၄၄၅ကျပ်၊ မန္တလေး တွင် ၂၄၉၅ကျပ် ၊ ပုသိမ်တွင် ၂၄၈၀ကျပ်ဖြင့် ဈေးငြိမ်နေပါသည်။

ဇ။ ရွှေတစ်ကျပ်သားဈေးနှုန်း။ ယခင်အပတ် (၂၉.၃.၂၀၂၄) ရက်နေ့ထက် ရန်ကုန်တွင် ၃၈၁၀၀၀ကျပ်မှ ၃၉၉၄၀၀ကျပ်၊ ပုသိမ်တွင် ၄၃၆၀၀၀ကျပ်မှ ၄၄၇၀၀၀ ကျပ်သို့ ဈေးတက်ခဲ့ပြီး နေပြည်တော်တွင် ၃၈၇၀၀၀ကျပ်မှ ၃၈၃၀၀၀ ကျပ်သို့ ဈေးကျခဲ့ပါသည်။